



SIEDA*

***Sistema Integral de Evaluación del Desempeño Académico**

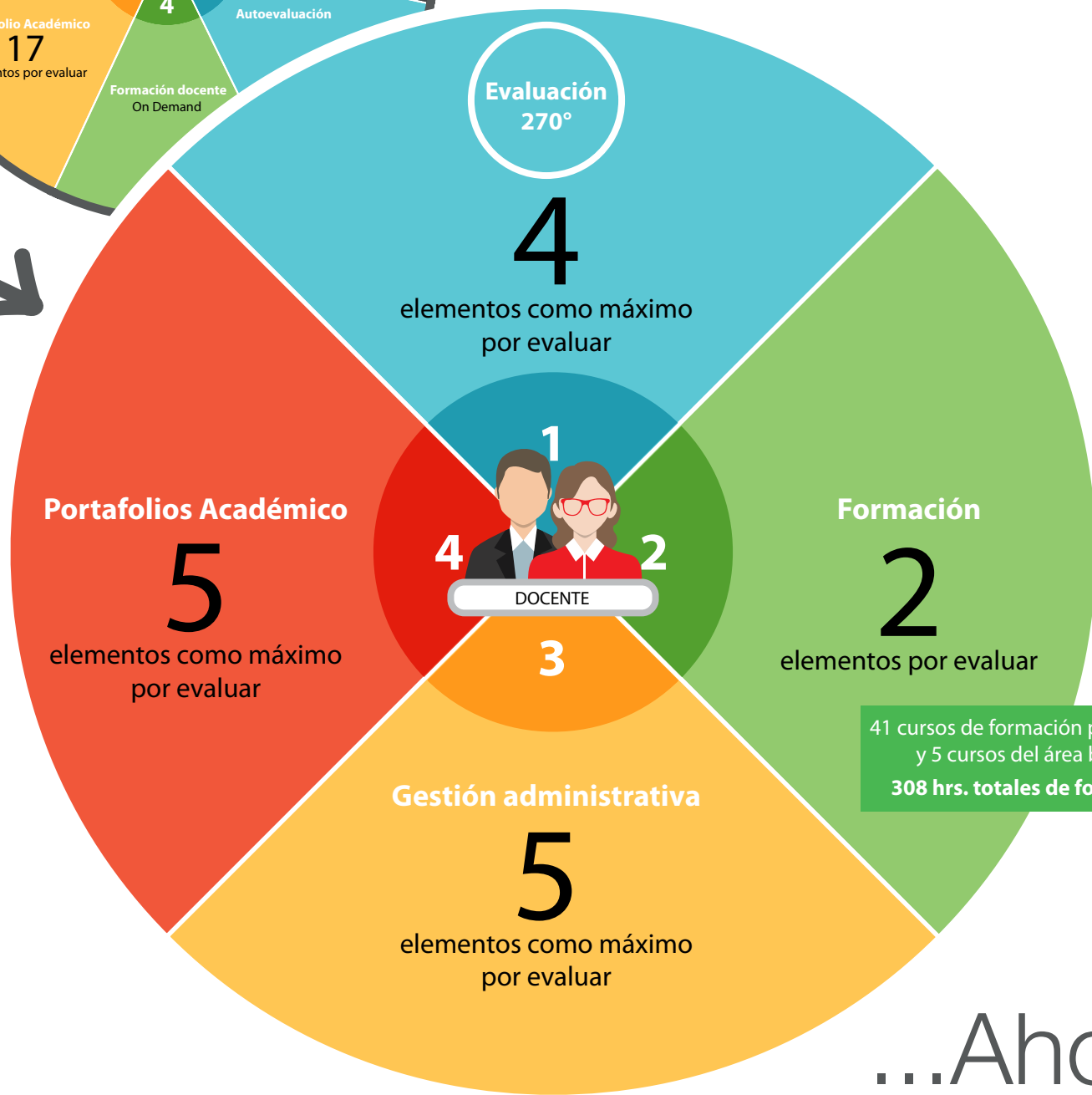
**"AMPLIAMOS EL ACCESO A EDUCACIÓN DE CALIDAD GLOBAL PARA FORMAR
PERSONAS PRODUCTIVAS QUE AGREGAN VALOR A LA SOCIEDAD"**

¿Se ha preguntado qué criterios se tomarán en cuenta a partir del **C1-2017** para evaluar su actividad docente?

Lo invitamos a que conozca la **nueva plataforma** del **SIEDA**:

**¡Ahora automatizada,
más accesible, sencilla, objetiva
y transparente!**

Antes...



...Ahora

Podrán dar seguimiento a su proceso de evaluación durante el ciclo escolar a través del siguiente link:

uvm.khor.mx

Los 4 criterios del SIEDA son:

1 Evaluación 270°

ELEMENTOS	PROFESOR DE TIEMPO COMPLETO (PTC)	ACADÉMICO DE ASIGNATURA (ASI)	ACADÉMICO DE ASIGNATURA ONLINE (ASIO) PROFESOR DE TIEMPO COMPLETO ONLINE (PTC)	BACHILLERATO ASI	FUNCIONARIO ACADÉMICO (FAC'S)	TÉCNICO SUPERIOR UNIVERSITARIO (TSU) ASI
Opinión Estudiantil	✓	✓	✓	✓	✓	✓
Autoevaluación	✓	✓	✓	✓	✓	✓
Opinión del Coordinador al Desempeño Docente	✓	✓	✓	✓	✓	✓
Observación de Clase				✓		✓

2 Formación

Formación UVM (Pedagógica)	✓	✓	✓	✓	✓	✓
Actualización Profesional (Disciplinar)	✓	✓	✓	✓	✓	✓

3 Gestión administrativa

Asiduidad	✓	✓	✓	✓	✓	✓
Aplicación de exámenes en fechas Institucionales	✓	✓	Retro y Seguimiento a su materia	✓	✓	✓
Calificación en Sistema Banner en tiempo y forma	✓	✓	✓	✓	✓	✓
Asistencia a reuniones académico-administrativas	✓	✓		✓	✓	✓
Tutorías y Asesorías (% de horas de tutorías cubiertas, evaluación de estudiantes)	✓			✓		

4 Portafolios Académico

Syllabus llenado correctamente en formato institucional entregado en tiempo y forma	✓	✓	Encuadre de la materia	Plan de Clase / Planeación Académica	✓	✓
Entrega puntual de exámenes de periodo	✓	✓	Cierre de la materia	Diseño y elaboración de exámenes	✓	✓
Participación en Academias	✓	✓		✓		✓
Congresos (Asistente) / Congresos (Ponente)	✓					
Reportes de investigación en revistas indexadas y capítulos de libros (Solo ATC- Profesor Investigador)	✓					

Los puntajes y valores de cada uno de los criterios y subcriterios del SIEDA son de carácter institucional y por ninguna razón deberán ser ajustados por los campus.

Los criterios de la evaluación puede ser modificados por la Vicerrectoría Académica de acuerdo a la mejora continua y necesidades de la Universidad.

Los involucrados serán notificados si se producen cambios sustanciales en el mismo.

SIEDA

Sistema Integral de Evaluación del Desempeño Académico



MESA DE AYUDA

<https://vicerrectoriauvm.on.spiceworks.com/portal>

Para mayor información, dudas o comentarios.

UVM

LAUREATE INTERNATIONAL UNIVERSITIES®

